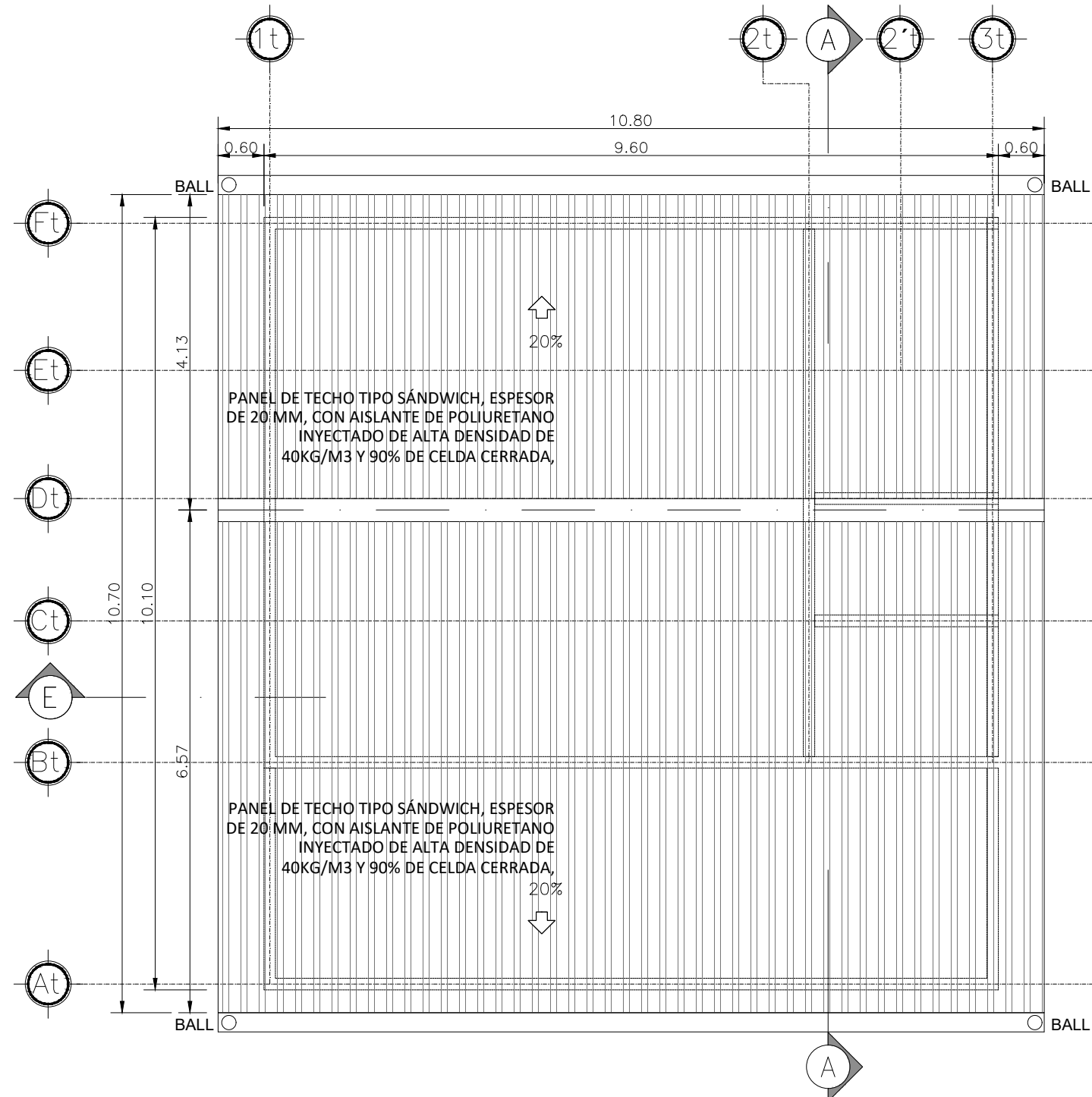
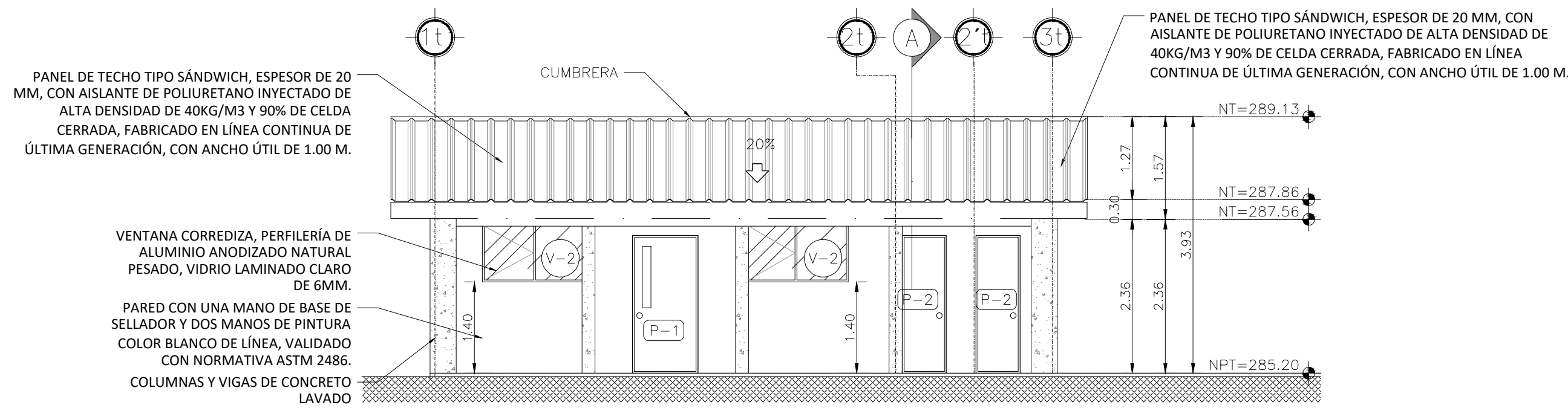


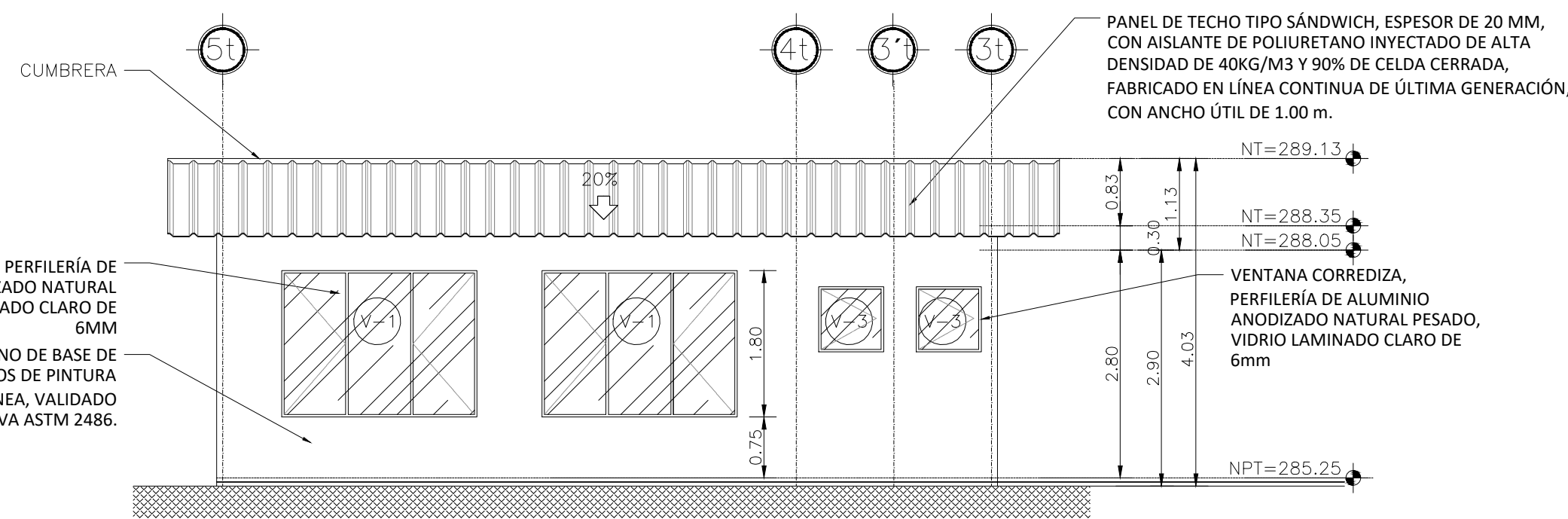
PLANTA ARQUITECTONICA - MODULO DE PARVULARIA  
ESC 1:75



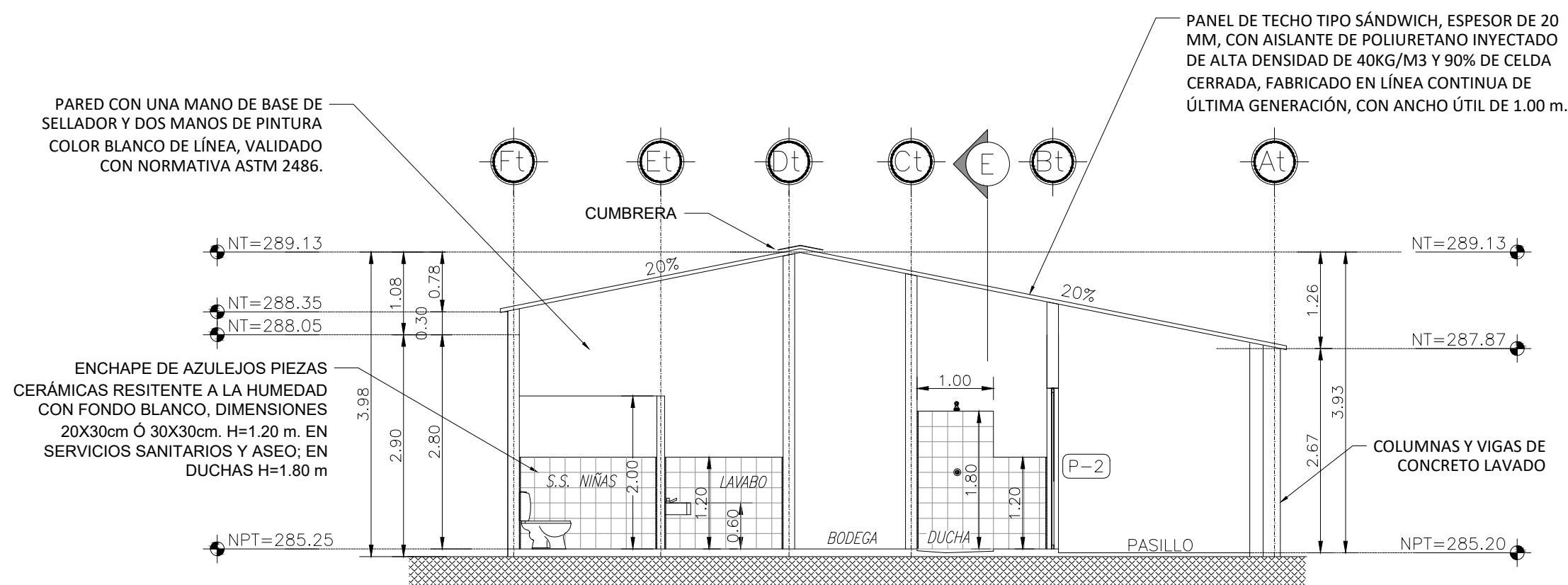
PLANTA DE TECHOS - MODULO DE PARVULARIA  
ESC 1:75



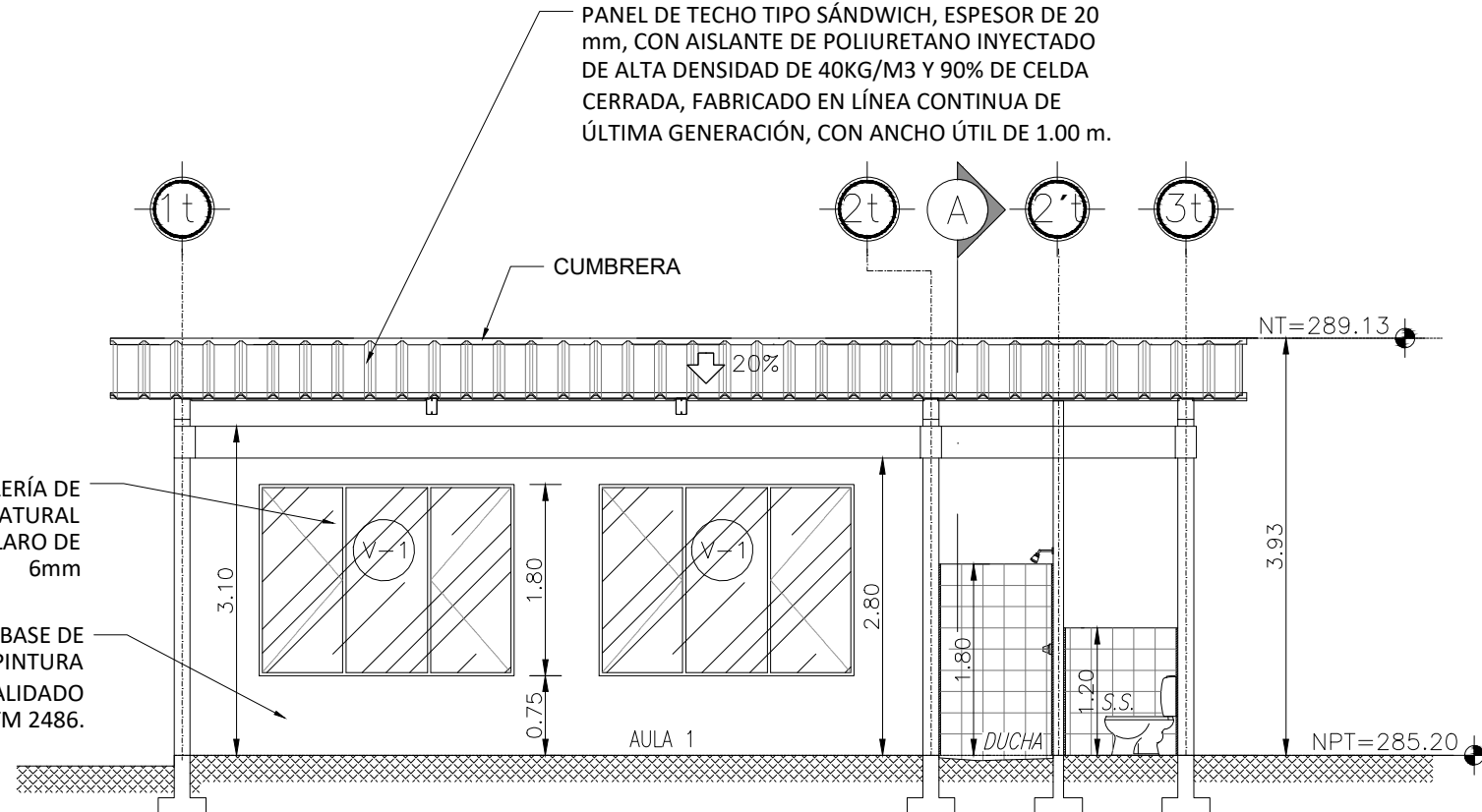
ELEVACION FRONTAL - MODULO DE PARVULARIA  
ESC 1:75



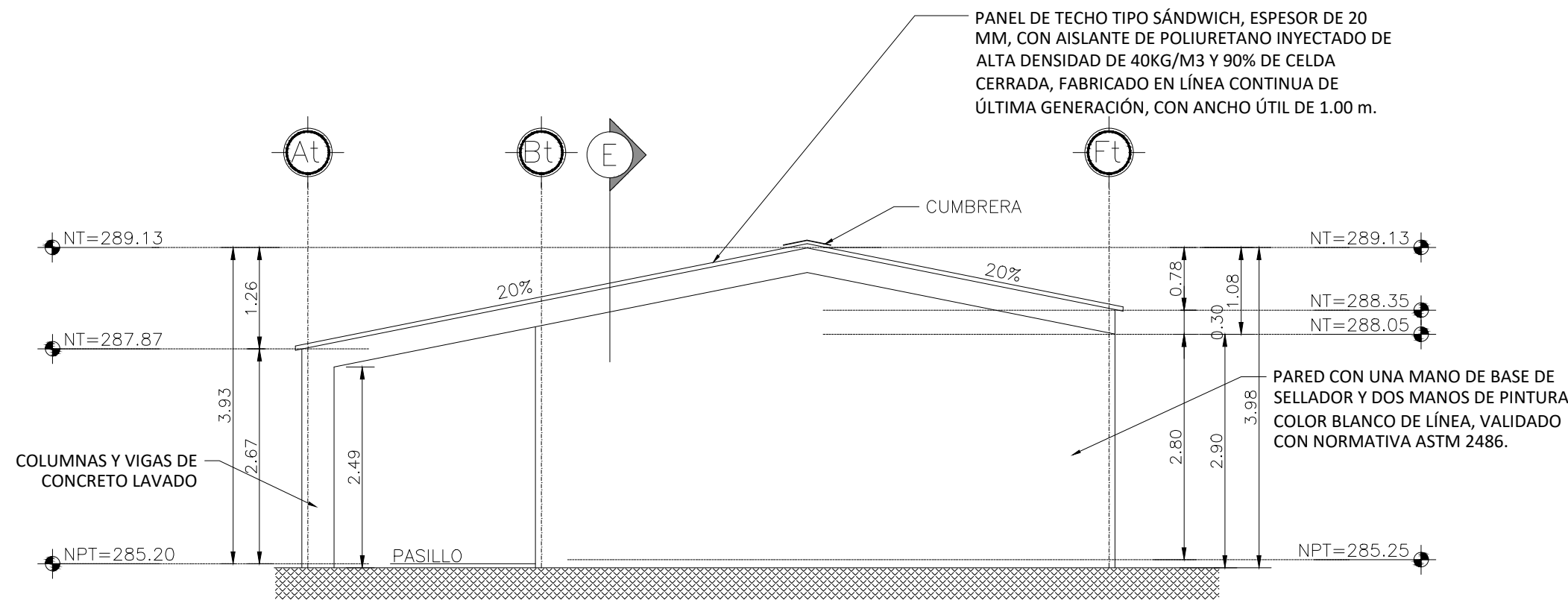
ELEVACION POSTERIOR - MODULO DE PARVULARIA  
ESC 1:75




SECCION A-A - MODULO DE PARVULARIA  
ESC 1:75



SECCION B-B - MODULO DE PARVULARIA  
ESC 1:75



ELEVACION LATERAL - MODULO DE PARVULARIA  
ESC 1:75

PRESENTA:	
	MINISTERIO DE EDUCACIÓN CIENCIA Y TECNOLOGÍA
ALAMEDA JUAN PABLO II Y CALLE GUADALUPE EDIFICIOS A, SAN SALVADOR, EL SALVADOR.	
CENTRO ESCOLAR: ESCUELA DE EDUCACIÓN PARVULARIA DE USULUTÁN.	
CODIGO INFRAESTRUCTURA:	12767
UBICACIÓN:	FINAL 12a AV. NORTE, COLONIA TROPICANA, USULUTÁN, USULUTÁN.
PROYECTO:	
CRECER Y APRENDER JUNTOS: DESARROLLO INTEGRAL DE LA PRIMERA INFANCIA EN EL SALVADOR	
FINANCIAMIENTO:	
CONTRATO DE PRESTAMO BIRF-9067-SV	
CONTENIDO:	
MODULO TIPO AULA: PLANTA ARQUITECTONICA, PLANTA DE TECHOS, SECCIONES Y ELEVACIONES	
ÁREA DE PROYECTO:	1,700.0 M <sup>2</sup>
ESCALA:	1:75
HOJA:	TIPO A-1
FECHA:	JUNIO 2023